

Meilensteine im ersten Jahr des Doktorats

Juliane Achleitner
Ulrike Eder-Jele
Caroline Roth-Ebner
Lisa Struckl

Admissions and Examinations Office

Studien- und Prüfungsabteilung

From the application to the graduation Admission

- ADMISSION in cooperation with the responsible study programme coordinator (Studienprogramm-leitung) and the Vice Rector for Research
- Registration to thematic doctoral programmes
- Recognition of (external) examination results
- Examination services in general
- Checking of supplementary examinations and study achievements
- Issuance of graduation documents

Contact: studienabteilung@aau.at

Von der Antragstellung bis zum Studienabschluss

- ZULASSUNG In Kooperation mit der Studienprogrammleitung und der*dem Vizerektor*in für Forschung
- Zuordnung zu Doktoratsprogrammen
- Anerkennung von (externen) Prüfungsleistungen
- Prüfungswesen allgemein
- Überprüfung von abzulegenden Ergänzungsprüfungen und Studienleistungen
- Ausstellung von Abschlussunterlagen

Kontakt: studienabteilung@aau.at

Office of Academic Affairs

Studienrektorat

- Point of contact and advice for questions relating to the electronic applications **DISS1** (Thesis project, supervision), **DISS2** (Thesis agreement), **DISS3** (Requesting expert reviewers) and legal regulations and guidelines regarding doctoral studies @AAU
- Cooperation with the Admissions and Examinations Office, the Doc.Service and the doctoral advisory committees
- Award of support grants: provide financial support to assist with costs associated with the production of doctoral theses; between € 750 and € 3600
- Please contact: ulrike.ederjele@aau.at or claudia.wald@aau.at
- Website: <https://www.aau.at/en/university/organisation/academic-affairs-and-organisation/office-of-academic-affairs>
- Anlauf- und Beratungsstelle für alle Fragen betr. die elektronischen Anträge **DISS1** (Dissertationsvorhaben, Betreuung), **DISS2** (Dissertationsvereinbarung) und **DISS3** (Bestellung von Gutachter*innen) sowie für das Doktoratsstudium geltende gesetzliche Bestimmungen und Richtlinien
- Zusammenarbeit mit der Studien- und Prüfungsabteilung, dem Doc.Service und den Doktoratsbeiräten
- Vergabe von Förderungsstipendien: finanzielle Hilfestellung für Studierende bei der Anfertigung wissenschaftlicher Arbeiten; zwischen € 750 und € 3.600
- Kontaktieren Sie bitte: ulrike.eder@aau.at oder claudia.wald@aau.at
- Homepage: <https://www.aau.at/universitaet/organisation/studienrecht-organisation/studienrektorat>

- point of contact and advice for all questions relating to doctoral studies @AAU
- cooperation with the Vice-Rector for Research
- involved in the coordination of
 - the Young Scientists Mentoring Programme
 - our Research Council's mobility grants
 - the thematic doctoral programmes
 - a set of courses exclusively for doctoral students
- one-to-one support and information in person or online: doc.service@aau.at
- the university's website for doctoral studies
- Anlauf- und Beratungsstelle für alle Fragen rund um das Doktoratsstudium
- Zusammenarbeit mit der Vizerektorin für Forschung
- zuständig u.a. für die Koordination von
 - Young Scientists Mentoring-Programm
 - Mobilitätsförderungen des Forschungsrats
 - Doktoratsprogrammen
 - fächerübergreifenden Kursen für Dissertant*innen
- Beratung - persönlich bzw. online: doc.service@aau.at
- AAU-Homepage Doktorat

Stages of a doctoral programme

Phasen eines Doktoratsstudiums

INTRODUCTORY STAGE

- defining a research project preparing a exposé or proposal
- public presentation of the proposal before the doctorate advisory committee
- entering into a thesis agreement with supervisors and mentors

RESEARCH STAGE

- working on the thesis project
- completing the coursework outlined in the thesis agreement.
- building a network by publishing in journals, participating in conferences, joining the international research community

COMPLETION STAGE

- submitting coursework
- uploading and submitting thesis
- oral defence
- graduation

EINSTIEGSPHASE

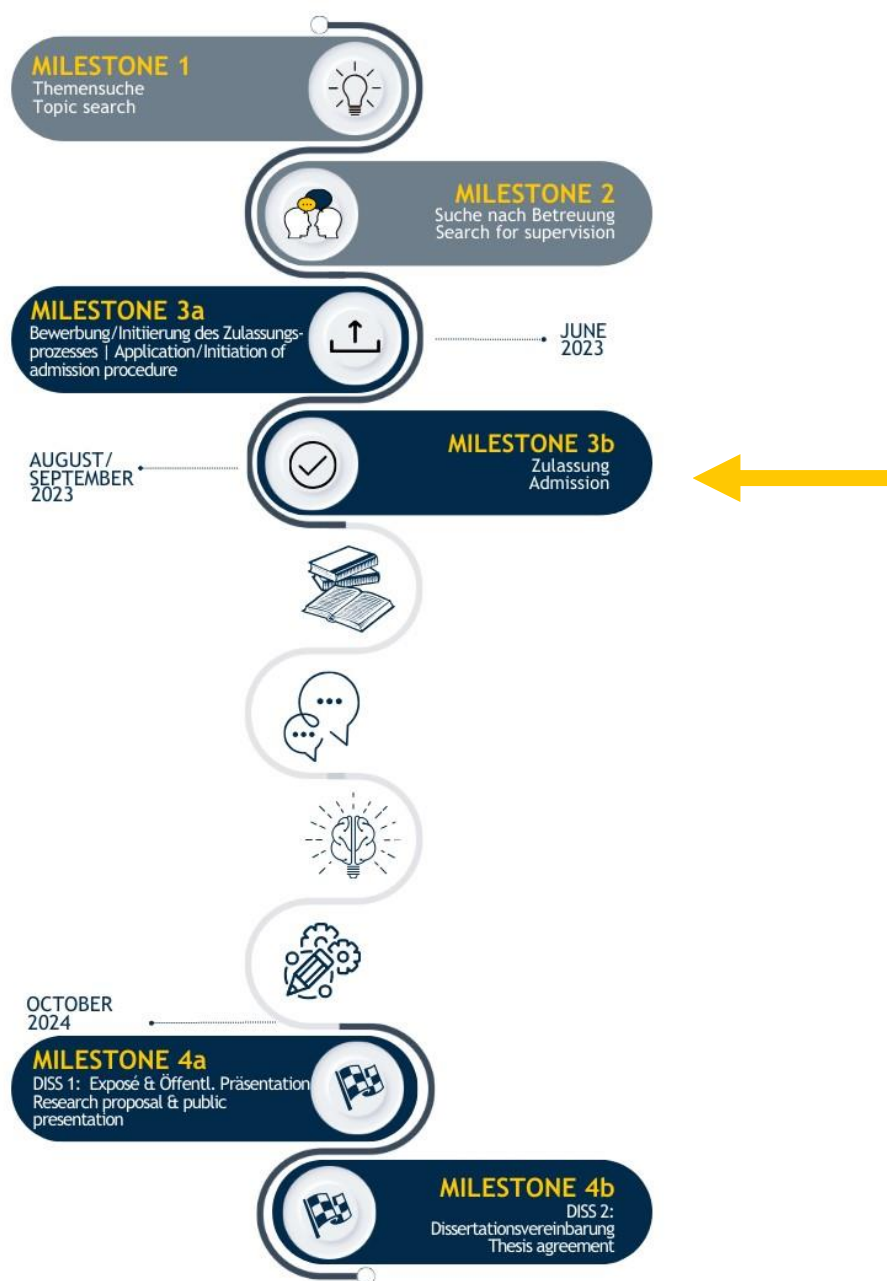
- Ausarbeitung eines Forschungsvorhabens und eines entsprechenden Exposés
- Präsentation des Exposés vor dem zuständigen Doktoratsbeirat
- Abschluss einer Dissertationsvereinbarung mit betreuenden und begleitenden Personen

FORSCHUNGSPHASE

- Arbeit am Dissertationsprojekt
- Erbringen der in der Dissertationsvereinbarung definierten Studienleistungen
- Vernetzung in der internationalen Forschungsgemeinschaft durch Publikationen oder Konferenzteilnahmen

ABSCHLUSSPHASE

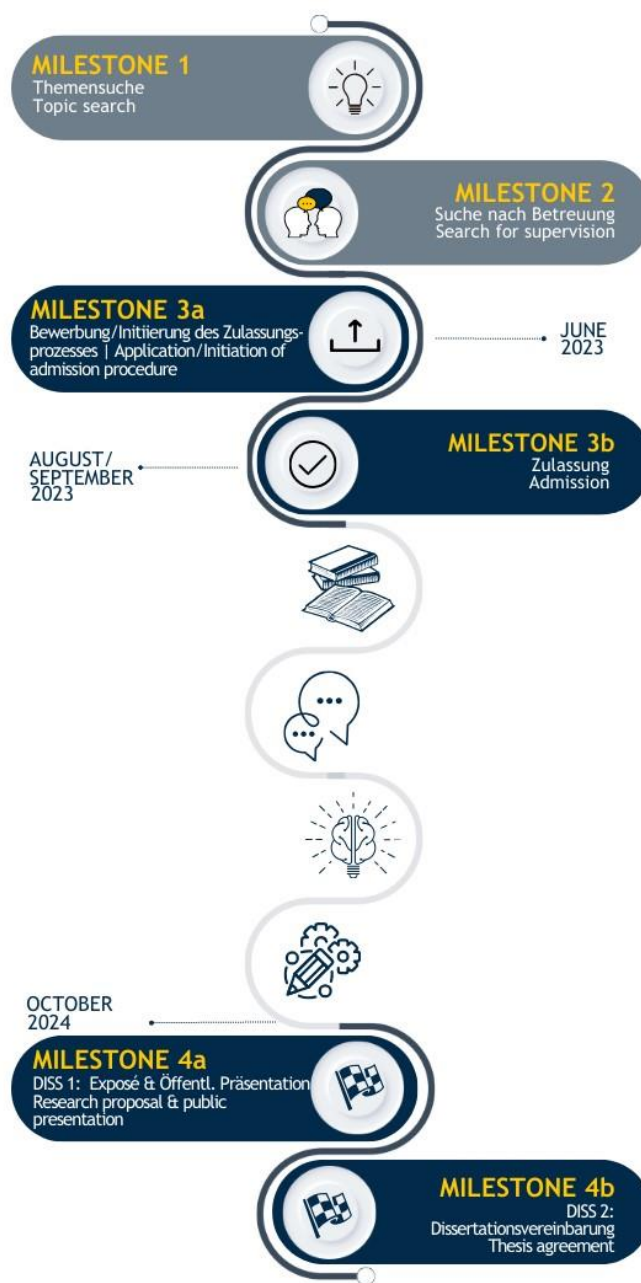
- Studienleistungen einreichen
- Dissertation uploaden und einreichen
- Defensio
- Akademische Feier



Zulassung Admission

- Application possible at any time
 - Admission only within the admission deadlines
 - 1) Search and find supervision
 - 2) Submit the following documents in appropriate form:
 - A) Application for admission with confirmation of supervision
 - B) Bachelor's and Master's degree certificate or diploma certificate
 - C) Copy of passport
 - 3) Wait for the decision (admission letter that will be sent by mail)
 - 4) Complete the admission process at the counter with the decision.
- Antragstellung jederzeit möglich
 - Zulassung nur innerhalb der Zulassungsfristen
 - 1) Betreuung suchen und finden
 - 2) Einreichen folgender Dokumente in passender Form:
 - A) Ansuchen um Zulassung mit Betreuungszusage
 - B) Bachelor und Master bzw. Diplomprüfungszeugnis
 - C) Kopie Reisepass
 - 3) Warten Sie auf die Entscheidung (Zulassungsbescheid kommt per Mail)
 - 4) Mit dem Bescheid die Zulassung am Schalter abschließen

J
a
h
r
1



Y
e
a
r
1

YEAR 1
YEAR 2
YEAR 3

Supervision

Betreuung

- **TEAM SUPERVISION/ADVISORY:** at least two people, at least one of them with appropriate authorisation to teach (*venia docendi*) and employed at AAU
- **Habilitation/ ‘venia docendi’:** Authorization to independently hold lectures in a certain subject, obtained by successful completion of a post-doctoral lecturing qualification (Habilitation). In German-speaking countries the *venia docendi* or an equivalent qualification is required to be eligible for appointment as a full professor.
 - Univ.-Prof.
 - Assoc.-Prof.
 - Privatdozent*in (PD)
- **BETREUUNG/BEGLEITUNG IM TEAM:** mindestens zwei Personen, davon mindestens eine interne Person mit fachlich einschlägiger Lehrbefugnis (*venia docendi*)
- Die **Habilitation** ist die Erteilung der Lehrbefugnis (*venia docendi*) für ein bestimmtes Fachgebiet. Der Habilitation gehen eine mehrjährige wissenschaftliche Lehrtätigkeit an Hochschulen sowie die Abfassung einer Habilitationsschrift voraus. Voraussetzung für eine Professur.
 - Univ.-Prof.
 - Assoc.-Prof.
 - Privatdozent*in (PD)

§ 103 para. 1 Universities Act 2002 - UG:

*The rectorate shall, on application, be entitled to award an habilitation degree (*venia docendi*) for an entire academic or artistic subject. The *venia docendi* applied for must be within the sphere of action of the university. The habilitation degree shall confer the right to the free exercise thereof at the university in question, using its facilities, and to the supervision and assessment of academic theses or art submissions (§§ 81 to 83 and 124).*

§ 103 Abs. 1 UG: *Das Rektorat hat das Recht, auf Antrag die Lehrbefugnis (*venia docendi*) für ein ganzes wissenschaftliches oder künstlerisches Fach zu erteilen. Die beantragte Lehrbefugnis muss in den Wirkungsbereich der Universität fallen. Mit der Erteilung der Lehrbefugnis ist das Recht verbunden, die wissenschaftliche oder künstlerische Lehre an dieser Universität mittels deren Einrichtungen frei auszuüben sowie wissenschaftliche oder künstlerische Arbeiten (§§ 81 bis 83, § 124) zu betreuen und zu beurteilen.*

Supervision

Betreuung

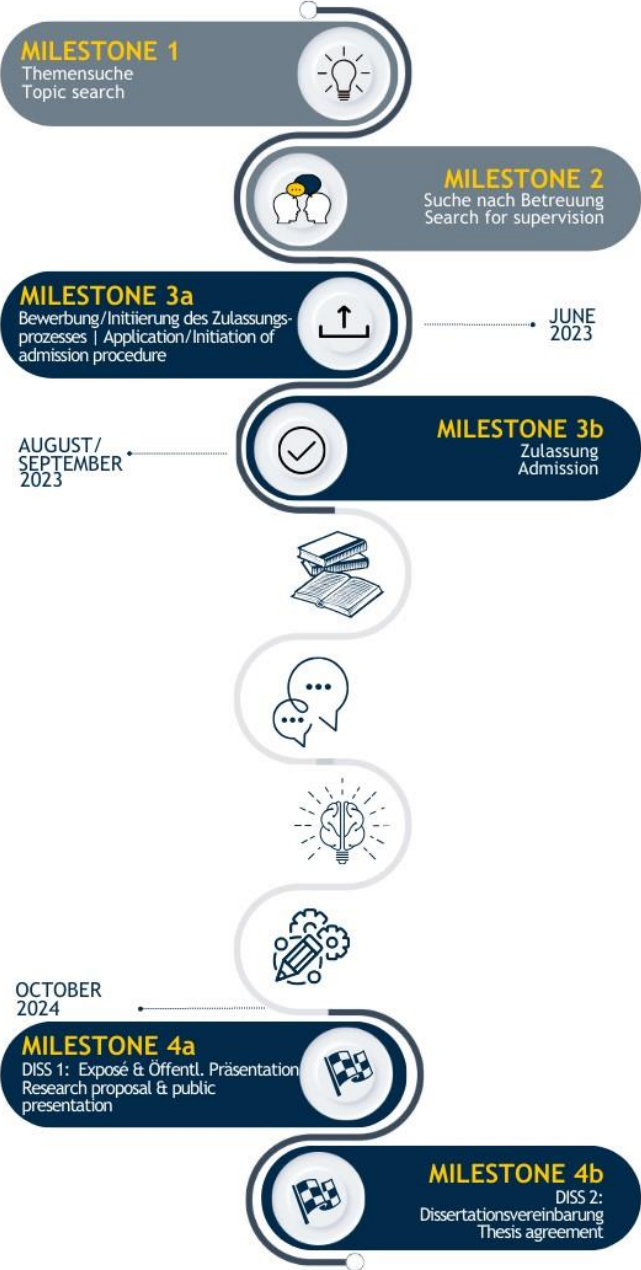
- “Application for the Approval of the Doctoral Thesis Project (DISS1)” includes confirmations of supervision
- Thesis supervisor A: Academic staff **employed at AAU with relevant authorisation to teach**
- Thesis supervisor B: must have a venia docendi in a relevant subject, but does not have to be employed at AAU, i.e. **also professors from other universities**
- Option: **Thesis advisor** instead of or in addition to a second thesis supervisor
 - Academic staff appointed from AAU, with venia docendi or at least a doctoral degree
 - Thesis advisor without venia docendi: The area of research must align with the proposed research topic.
- For detailed information see <https://www.aau.at/en/doctoral-programme/stages/introductory-stage/thesis-project/>
- „Antrag auf Genehmigung eines **Dissertationsvorhabens (DISS1)**“ beinhaltet die Betreuungszusagen
- Betreuer*in A: **interne, habilitierte Person** mit fachlich einschlägiger Lehrbefugnis
- Betreuer*in B: muss über eine fachlich einschlägige venia docendi verfügen, jedoch nicht zwingend an der AAU tätig sein, d.h. **auch externe Professor*innen**
- Alternative: **Begleiter*in** statt oder zusätzlich zu einer*m zweiten Betreuer*in
 - Personen aus dem Kreis der wissenschaftlichen Mitarbeiter*innen der AAU; Lehrbefugnis nicht erforderlich, aber zumindest Doktorat
 - Begleiter*in ohne Lehrbefugnis: Das Forschungsgebiet muss dem vorgeschlagenen Thema der Dissertation zuordenbar sein.
- Nähere Informationen siehe <https://www.aau.at/doktorat/doktoratsablauf/einstiegsphase/dissertationvorhaben-betreuungszusage/>

J
a
h
r

1

Y
e
a
r

1



YEAR 1
YEAR 2
YEAR 3

Doctoral Advisory Committees

Doktoratsbeiräte

- **7 doctoral advisory committees** depending on your doctoral programme: *DR. RER. SOC. OEC.*, *DR. TECHN.*, *DR. RER. NAT.*, *DR. IUR.* and 3 different committees for *DR. PHIL.*
- Consisting of representatives of each dissertation subject (3, 5 or 7 members) related to the doctoral programme → specialized knowledge of the different subjects
- Provide advice to the (vice-)rector of studies, programme directors, students and supervisors
- **PUBLIC PRESENTATION:** At least 2 presentation dates for the doctoral thesis proposal each semester
 - Submission of „Application for the Approval of the Doctoral Thesis Project (DISS1)“ = registration for public presentation
 - Approval/ Rejection: Rector of Studies decides on the basis of the opinion of the doctoral advisory committee.
- Individual Guidelines/Infosheets are published on the website, e.g. Infosheet DR. TECHN.
- Please take note of the deadlines and dates set by the responsible doctorate advisory committee!
- Insgesamt 7 Doktoratsbeiräte je nach Doktoratsstudium: *DR. RER. SOC. OEC.*, *DR. TECHN.*, *DR. RER. NAT.*, *DR. IUR.* und 3 verschiedene Beiräte für *DR. PHIL.*
- Setzen sich aus Vertreter*innen aller dazugehörigen Dissertationsgebiete zusammen (3, 5 oder 7 Mitglieder); → Fachwissen der unterschiedlichen Gebiete;
- Beratung des Studienrektors, der Vizestudienrektorin, der betroffenen Studienprogrammleitungen, der Studierenden und Betreuenden
- **ÖFFENTLICHE PRÄSENTATION:** Mindestens 2 Präsentationstermine für Dissertationsvorhaben pro Semester
 - Einreichung „Antrag auf Genehmigung eines Dissertationsvorhabens (DISS1)“ = Anmeldung zur öffentlichen Präsentation
 - Genehmigung/ Nicht-Genehmigung: Studienrektor*in entscheidet auf der Grundlage einer Stellungnahme des Doktoratsbeirates.
- Individuelle Richtlinien/Informationsblätter werden auf der Homepage veröffentlicht, z. B. Infosheet DR. TECHN.
- Bitte Anmeldeschlüsse und Termine des zuständigen Doktoratsbeirats beachten!

Doctoral Thesis Project (DISS1)

Dissertationsvorhaben

EINREICHPROZEDERE

Untergliederung in 3 Phasen:

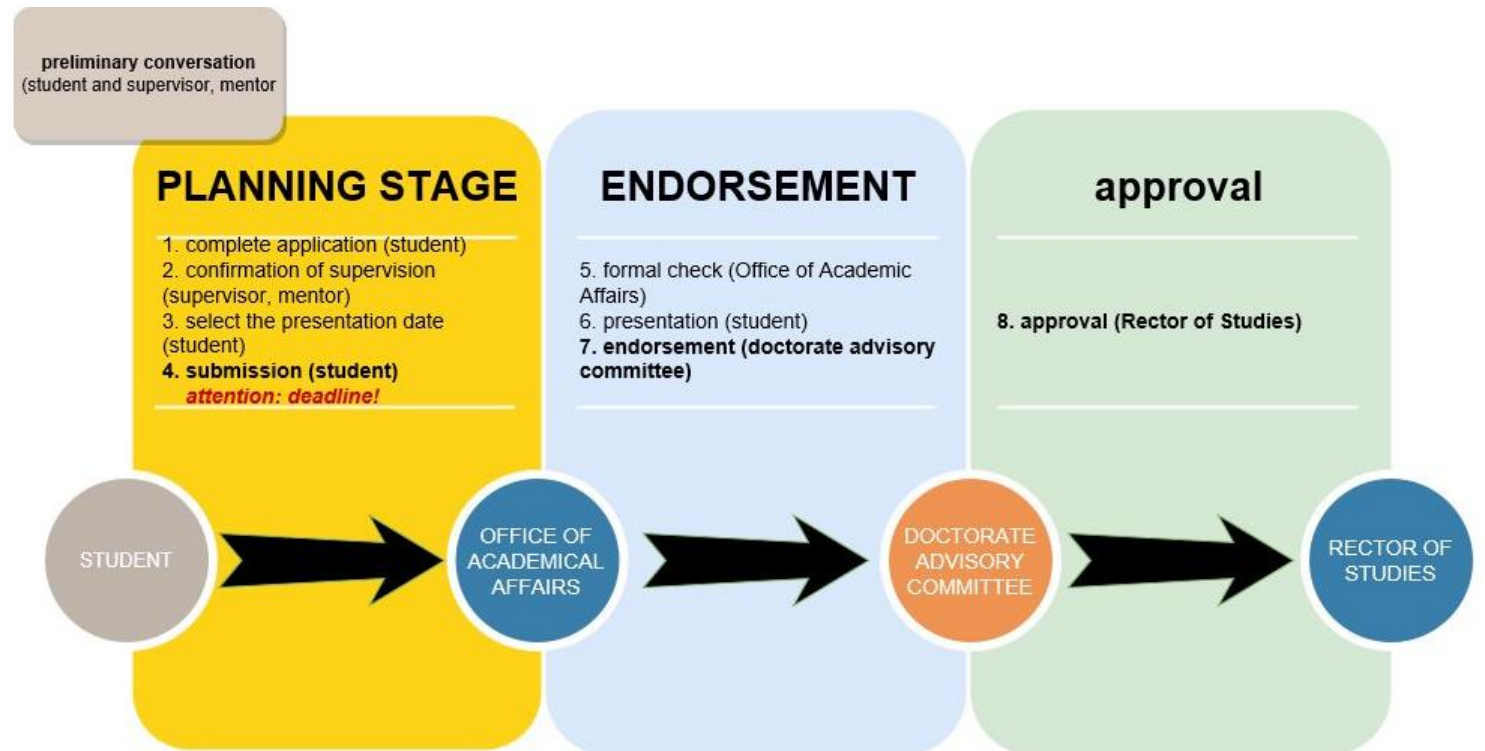


Doctoral Thesis Project (DISS1)

Dissertationsvorhaben

APPLICATION FOR THE APPROVAL OF DISS1

Subdivision into 3 phases:



Doctoral Thesis Project (DISS1)

Dissertationsvorhaben

ADVICE for DISS 1

- Recommended at/by the end of the first year of studies.
- Be familiar with the formal process.
- Hot tip: Join a presentation of a colleague before you apply for DISS 1.



Doctoral Thesis Project (DISS1)

Dissertationsvorhaben

ADVICE for DISS 1

- Submit a well-prepared exposé
 - presentation of the topic in its essential aspects,
 - well-defined subject of research and research question,
 - positioning in the context of the relevant field of study (theory),
 - methodological approach,
 - structure of your proposed thesis,
 - (realistic) time schedule and current status.

Doctoral Thesis Project (DISS1)

Dissertationsvorhaben

ADVICE for DISS 1

- ! Be sure to adhere to the standards of your respective doctorate advisory committee (“Doktoratsbeirat”) (dates, page limits, approval of supervisors and mentors aso.).
- ! Get feedback from your supervisors in advance.

Doctoral Thesis Project (DISS1)

Dissertationsvorhaben

ADVICE for the PRESENTATION TO THE COMMITTEE

- Prepare an oral presentation of the essence of your exposé.
- Be sure that you have read/researched enough to present your field of research.
- Be sure to adhere to the standards of your respective doctorate advisory committee (e.g. time frame).
- Invite your supervisors to the presentation.

Doctoral Thesis Project (DISS1)

Dissertationsvorhaben

ADVICE for the PRESENTATION TO THE COMMITTEE

- Be prepared for questions. Take notes during the discussion.
- Be aware of the composition of the doctorate advisory committee - it is interdisciplinary.
- Criticism is an essential element of scientific culture. Do not take it personally.
- Feel privileged to receive guidance and advice from scientific experts.
- Do not take it too hard if you don't manage to convince right away during the first meeting. Take the feedback with you to improve your project and give it another try.

Doctoral Thesis Project (DISS1)

Dissertationsvorhaben

COMMON MISTAKES DURING DISS 1

- The research project is not sufficiently narrowed down.
- The structure is not clear.
- The methodology does not match with the research question(s).
- The project is not referred to the current state of research.
- Inconsistencies in the exposé and presentation.
- Defensive stance in the discussion instead of conveying a constructive attitude.
- Submission of the exposé without considering the feedback from the supervisor.
- Formal errors: missed deadlines, lack of approval from the supervisor/mentor.



Doctoral Thesis Project (DISS1)

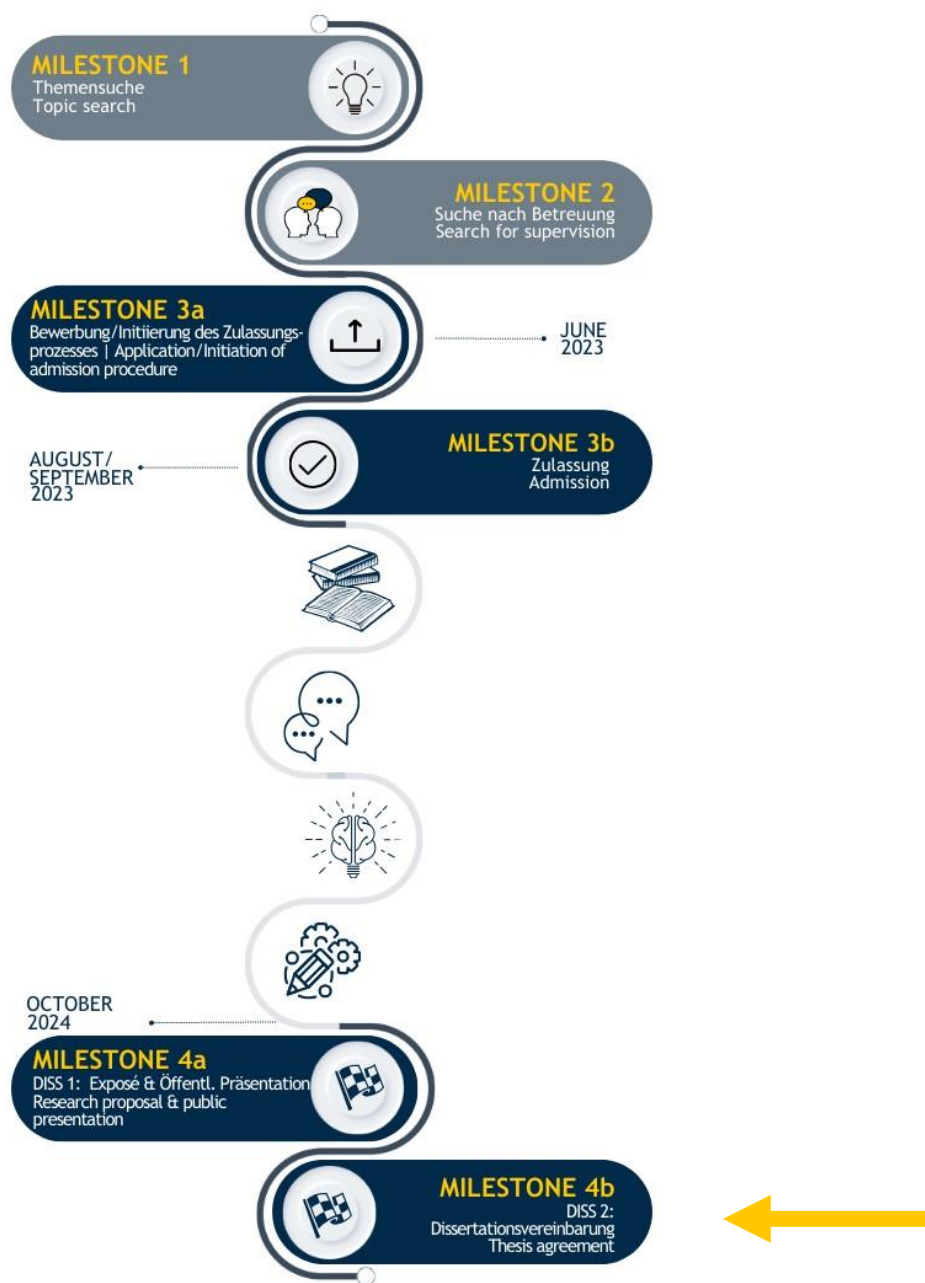
Dissertationsvorhaben

Good luck with your presentation
- sometimes it is already half the battle



J
a
h
r

1



Y
e
a
r

1

YEAR 1
YEAR 2
YEAR 3

Thesis Agreement (DISS2)

Dissertationsvereinbarung

COURSEWORK includes the following areas:

- **Courses:** specific to the subject and multi-disciplinary (if necessary comply with the requirements of the doctoral programme concerned)
- **Additional requirements:** Activities such as presentations at international conferences, workshops, teaching activities, publications and requirements fulfilled at other universities
- The full extent of ECTS credits differs according to the doctorate programme (between 16 and 80 ECTS credits) → See Curriculum!
- Additional activities have to **relate to the topic of the doctoral thesis.**

Guidelines issued by the Rector of Studies;

Individual Guidelines/Infosheets are published on the website.

STUDIENLEISTUNGEN beinhalten Folgendes:

- **Lehrveranstaltungen:** fachbezogen und fächerübergreifend (ggf. den Anforderungen des jeweiligen Doktoratsprogrammes entsprechend)
- **Sonstige Leistungen:** Präsentationen bei internationalen Konferenzen und Workshops, eigene Lehre, Publikationen und Leistungen, die an anderen Universitäten erbracht wurden
- Das erforderliche Gesamtausmaß an ECTS-AP ist je nach Doktoratsstudium unterschiedlich (zw. 16 und 80 ECTS-AP) → Siehe Curriculum!
- Die sonstigen Leistungen müssen einen **inhaltlichen Bezug zum Thema der Dissertation** haben.

Richtlinie des Studienrektors;

individuelle Richtlinien/Informationsblätter werden auf der Homepage veröffentlicht.

Thesis Agreement (DISS2) Dissertationsvereinbarung

EINREICHPROZEDERE

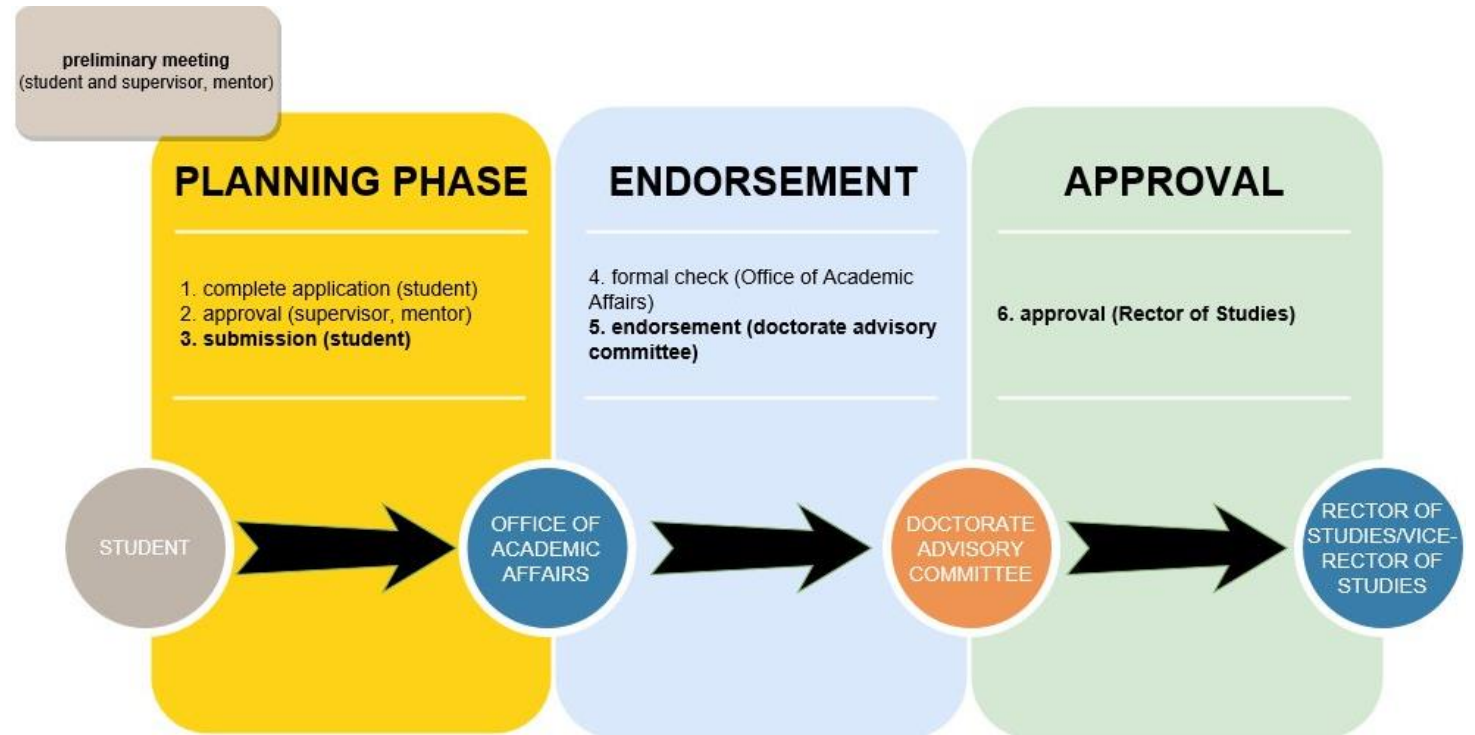
Untergliederung in 3 Phasen:



Thesis Agreement (DISS2) Dissertationsvereinbarung

APPLICATION FOR THE APPROVAL OF DISS2

Subdivision into 3 phases:



Cross-curricular course offer on doctoral level

Fächerübergreifende Lehrveranstaltungen auf Doktorsniveau

Winter semester 2023

Nummer	Leitung	Titel	Typ	SWS	Semester
<u>030.001</u>	O.Univ.-Prof. Dipl.-Ing. Dr. Johann Eder Univ.-Prof. Dipl.-Ing. Dr. Hermann Hellwagner	Design Science Research	VC	2	23W
<u>030.013</u>	Ao.Univ.-Prof. MMag. Dr. Sonja Bidmon	Publications	SE	2	23W

Summer semester 2024

Nummer	Leitung	Titel	Typ	SWS	Semester
030.001	O.Univ.-Prof. Dipl.-Ing. Dr. Johann Eder Univ.-Prof. Dipl.-Ing. Dr. Hermann Hellwagner	Design Science Research	VC	2	24S
030.010	Em. Univ.-Prof. Mag. Dr. Reinhard Neck	Wissenschaftstheorie für das Doktoratsstudium	SE	2	24S
030.014	Assoc.-Prof. Mag. Dr. Claudia Brunner	Soziale Epistemologie. Wissenschaftstheorie und Gesellschaftskritik	SE	2	24S
030.015	Assoc.-Prof. Mag. Dr. Stephan Leitner	Model-based science and theory development	SE	2	24S

Thematic doctoral programmes

Doktoratsprogramme

- Bildung und Transformation
- COINT - Vergleichende Literaturwissenschaft, Intermedialität und Transkulturalität - NEW!
- Health and Sustainability Communication and Management
- Humans in the Digital Age - NEW!
- Informatics
- Information and Communications Engineering - NEW!
- Modeling-Analysis-Optimization of discrete, continuous, and stochastic systems
- Modeling, Simulation and Optimization in Business and Economics

- enhance research, teaching and competencies in the doctorate subject
- groups of academics (lecturers and doctoral students) from larger research communities join forces to research a specific topic
- research may also take place across faculties
- students receive structured supervision on a specific topic
- students are given support that will help them to compete effectively for a career in academia at an international level
- als Aufwertung von Forschung, Lehre und Qualifikation im Doktoratsbereich
- „Zusammenschluss“ von Wissenschaftler*innen (Lehrende und Doktorand*innen) zu Forschungsgemeinschaften, um Forschung in bst. Themenfeld voranzubringen
- bevorzugt auch fakultätsübergreifend
- Studierende werden themenspezifisch strukturiert betreut
- Studierende werden für eine internationale wissenschaftliche Laufbahn unterstützt

Internal funding (Research Council)

Interne Förderungen (Forschungsrat)

GRANTS FOR DOCTORAL STUDENTS IN SUPPORT OF SHORT-TERM FOREIGN VISITS

up to € 500 to conduct scientific work abroad

FÖRDERUNG KURZER AUSLANDSAUFENTHALTE FÜR DOKTORAND*INNEN DER AAU

Förderung bis zu € 500 für wissenschaftliche Arbeiten im Ausland

PROMOTING ACTIVE CONFERENCE PARTICIPATION BY DOCTORAL STUDENTS WHO ARE NOT CURRENTLY EMPLOYED BY AAU

up to € 350 for presenting a paper or poster, moderating or chairing a workshop or session, or the like

FÖRDERUNG AKTIVER KONFERENZTEILNAHMEN FÜR DOKTORAND*INNEN OHNE ANSTELLUNGSVERHÄLTNIS ZUR AAU

Förderung bis zu € 350 für die Präsentation eines Papers oder Posters, die Moderation oder Gestaltung eines Workshops oder einer Session o.Ä.

SUPPORTING THE PARTICIPATION OF DOCTORAL STUDENTS IN COURSES, SEMINARS AND CONFERENCES

up to € 100 by ÖH Klagenfurt and the Vice-Rector for Research

FÖRDERUNG DER TEILNAHME VON DOKTORAND*INNEN AN LEHRVERANSTALTUNGEN, SEMINAREN UND TAGUNGEN

Förderung bis zu € 100 durch die ÖH Klagenfurt und die Vizerektorin für Forschung

YOUNG SCIENTISTS MENTORING

up to € 3000 to facilitate mentorship from an experienced researcher at another research institute for early-career researchers

YOUNG SCIENTISTS MENTORING

*Förderung bis zu € 3000, um Nachwuchswissenschaftler*innen Mentoring durch eine*n erfahrene*n Wissenschaftler*in in einer anderen wissenschaftlichen Forschungseinrichtung zu ermöglichen*



doc.service@aau.at
studienabteilung@aau.at
ulrike.eder@aau.at *oder*
claudia.wald@aau.at

<https://www.aau.at/en/doctoral-programme/>

