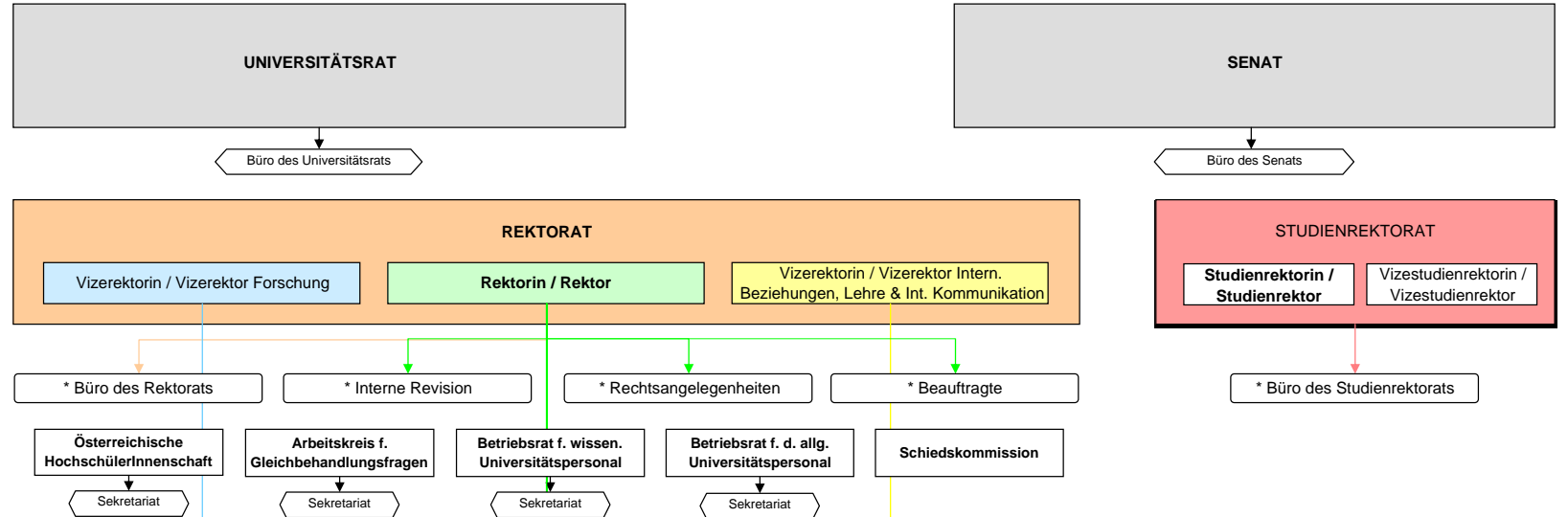


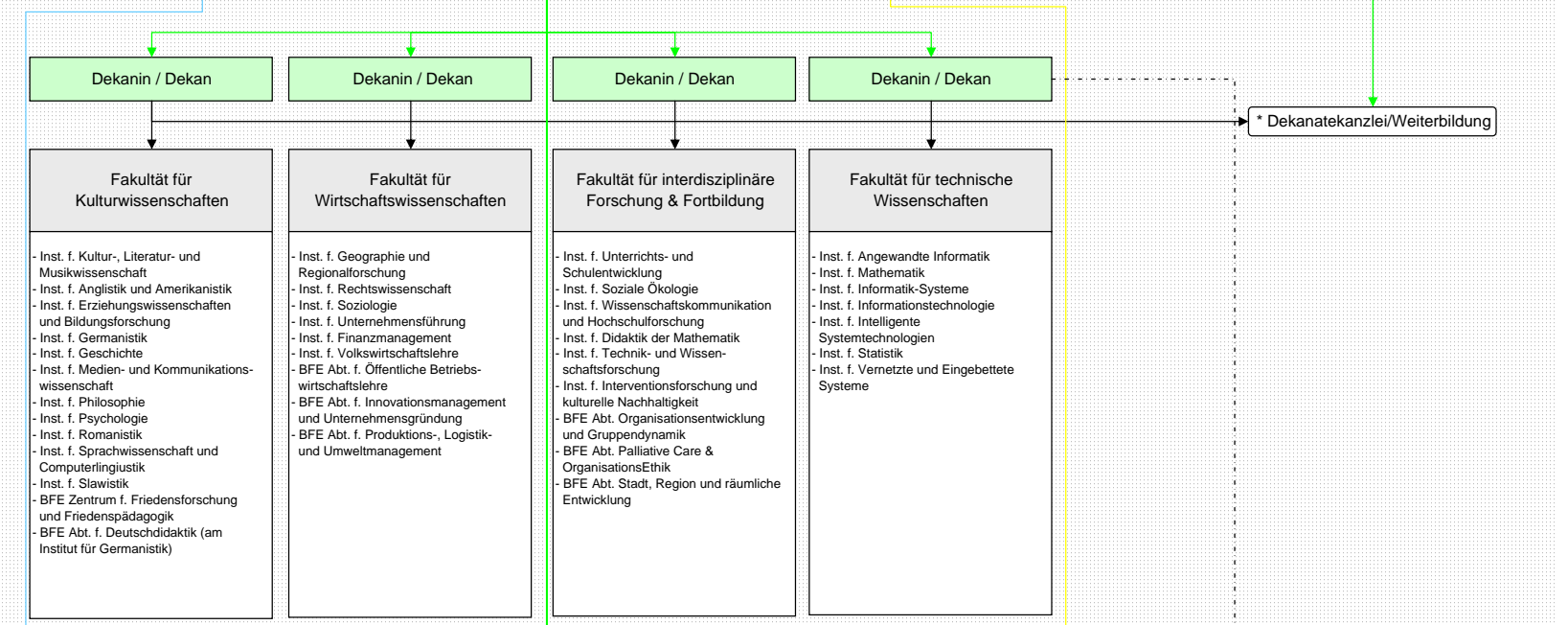
**Gesetzliche Grundlage**  
§ 20 (4) UG: Das Rektorat hat nach Stellungnahme des Senats einen Organisationsplan zu erstellen, der der Genehmigung des Universitätsrats bedarf.

**Universitätsleitung (Pkt. A - Organisationsplan):**

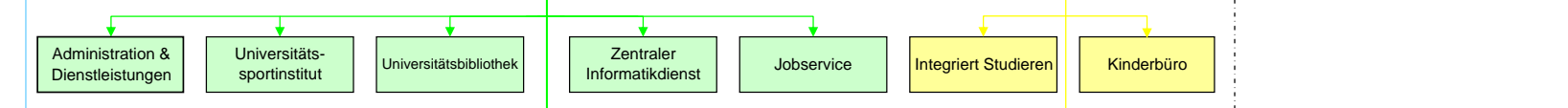


**Gliederung der Universität (Pkt. B - Organisationsplan):**

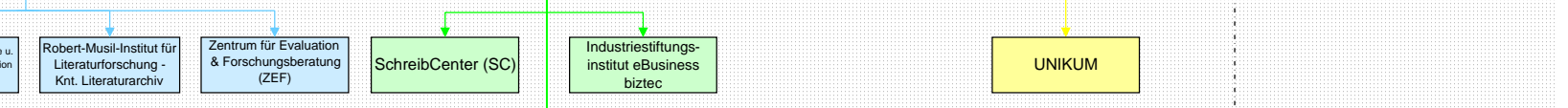
**Fakultäten (vgl. §§ 2-4 des Teils A der Satzung):**



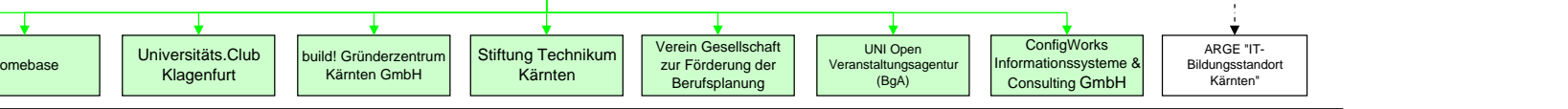
**Zentrale Serviceeinrichtungen (vgl. § 7 des Teils A der Satzung):**



**Besondere Universitäre Einrichtungen (vgl. § 8 des Teils A der Satzung):**



**Beteiligungen und Betriebe gewerblicher Art (BgA) (vgl. § 8 des Teils A der Satzung):**



\* = **Stabsstellen**  
sind Einrichtungen der Universität, die insbesondere die Universitätsleitung bei der Entscheidungsfindung bzw. bei der Umsetzung von Entscheidungen unterstützt.

DLE = **Dienstleistungseinrichtungen**  
sind Einheiten der Universität, die die Universität, ihre Organisationseinheiten und Organe sowie ihre Angehörigen bei ihrer Aufgabenerfüllung unterstützen. Sie haben im allgemeinen keine Forschungs- od. Lehraufgaben, können aber mit aufgabenspezifischen wiss. Tätigkeiten betreut werden.

FA = **Fachabteilungen**  
Untergliederungen von Dienstleistungseinrichtungen nach inhaltlichen Schwerpunkten

Untergliederungen von Dienstleistungseinrichtungen nach inhaltlichen Schwerpunkten.  
BFE = Besondere Fakultäre Einrichtungen

